

# Inserción Laboral de los Titulados en Educación Social

Consejo Social

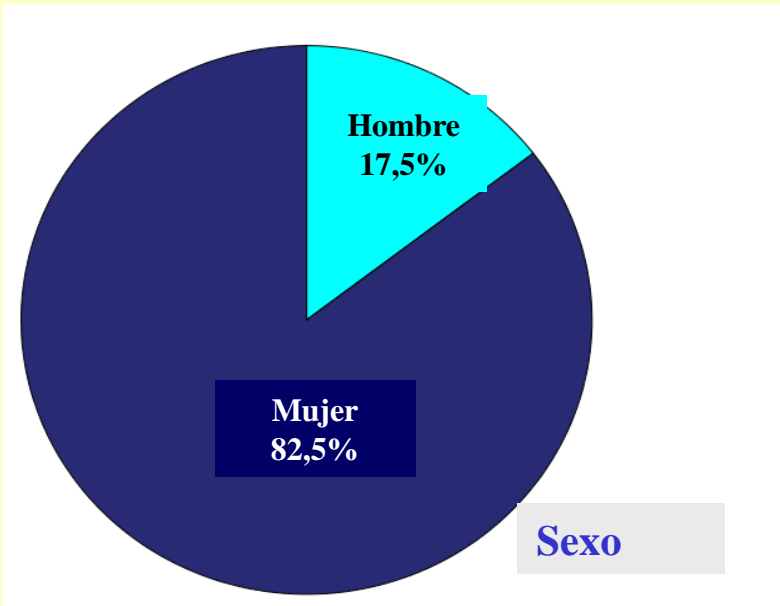
UCM

Facultad de Estudios Estadísticos de la UCM

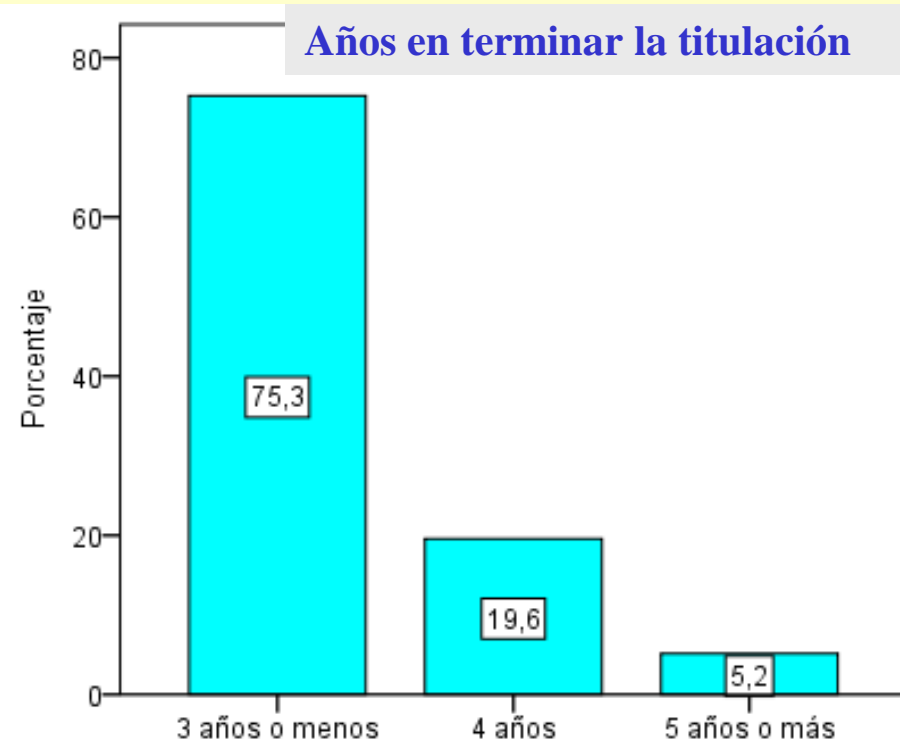
Serie Informes -14/2014: Estudio sobre la Inserción  
Laboral de los Titulados en Educación Social

# Perfil del Titulado

## Características sociodemográficas



## Características académicas



## Edad

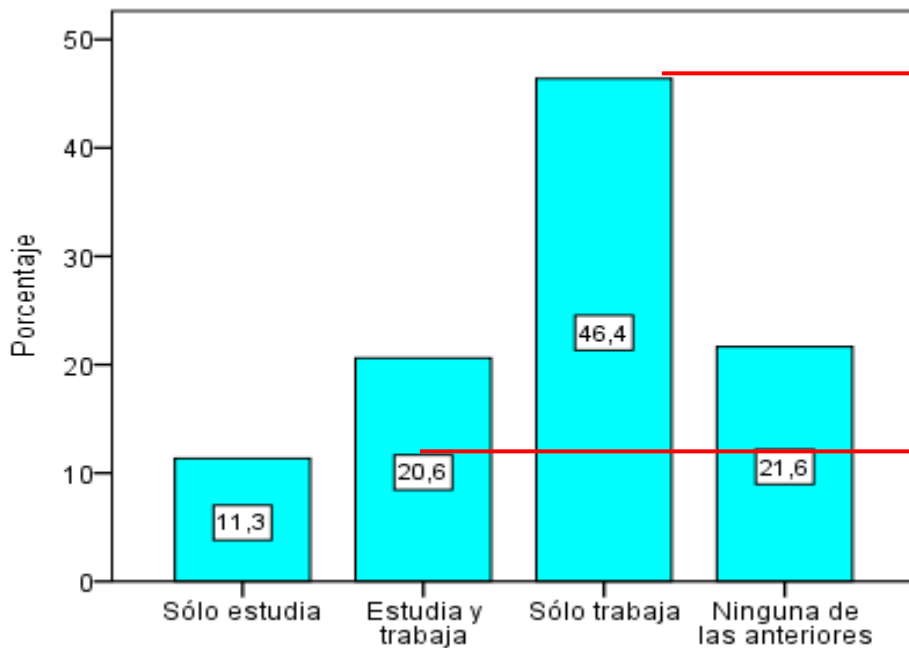
Edad	Frecuencia	Porcentaje	Porcentaje acumulado
23 años o menos	10	10,3	10,3
24 años	19	19,6	29,9
25 años	17	17,5	47,4
26 años	12	12,4	59,8
27 años	7	7,2	67,0
28 años	6	6,2	73,2
29 años	7	7,2	80,4
30 años o más	19	19,6	100,0
Total	97	100,0	

73,2%

- 77,3% ha trabajado mientras estudiaba (46,4% de forma habitual). Estos tardan más años en terminar la titulación.

# Ocupación Actual del Titulado

## Características de la ocupación actual



- "Ninguna de las anteriores" son los de mayor edad

**67,0%**

- Entre los que no trabajan mayor porcentaje de mujeres

-Entre los que "Sólo estudia" mayoría no ha tenido experiencia laboral durante la carrera

- 55,7% ha renunciado a ofertas de empleo, mayor en los que sólo trabajan y estudian-trabajan
- Motivos principales de renuncia:
  - "Por malas condiciones laborales"
  - "Baja remuneración"
  - "Incompatibilidades"

# Perfil del Titulado con empleo 67,0%

## *Rasgos socidemográficos y académicos:*

- Edad media 27,1 años. Porcentaje mujeres inferior a otras ocupaciones
- 81,6% ya trabajaba durante la carrera
- Estudios de los que trabajan y estudian (30,8%): Otra carrera

## *Búsqueda del primer empleo*

- 41,5% ya trabajaba
- 49,3% 3 meses o menos

34,2% se presentaron a ofertas de titulados de su nivel

## Tiempo que tardan en encontrar trabajo

	Frecuencia	Porcentaje	Porcentaje acumulado
0 meses	4	10,5	10,5
Entre 1 y 2 meses	15	39,5	50,0
Entre 3 y 6 meses	10	26,3	76,3
Entre 7 y 18 meses	9	23,7	100,0
Total	38	100,0	

Dos meses o menos

# Perfil del Titulado con empleo 67,0%

## *Búsqueda del primer empleo*

### Canales más efectivos de hallazgo de empleo

- Por medio de familiares y amigos (58,1%)
- Internet (40,4%)
- Agencia Pública de empleo (27,8%)

## *Características ocupacionales y grado de satisfacción con el empleo actual: **Ocupación actual***

Características de la ocupación actual		Porcentaje
Tipo de empleo	Completo	56,9
Tipo de contrato	Temporal	61,5
Tipo de empresa	Privada nacional y multinacional	64,7
Categoría profesional	Técnico	49,2
Sector de actividad	Servicios sociales	58,5

Mayor entre los hombres

- 58,4% afirma que puesto de trabajo se corresponde con estudios universitarios, en mayor porcentaje en los hombres y en los sectores de actividad “Servicios sociales” y “Enseñanza”

# Perfil del Titulado con empleo 67,0%

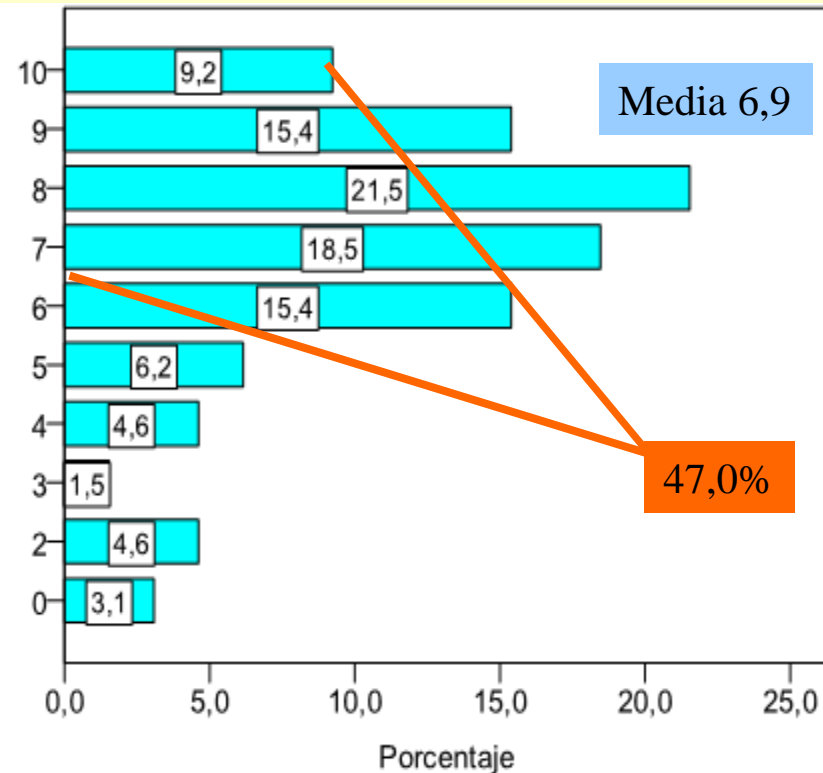
## Remuneración neta mensual:

- Es menor en la empresa “Privada nacional”
- Mayor remuneración entre los hombres

	Frecuencia	Porcentaje	Porcentaje válido
Menos de 600 €	20	30,8	31,3
Entre 601 y 900 €	18	27,7	28,1
Entre 901 y 1200 €	15	23,1	23,4
Más de 1200 €	11	16,9	17,2
Total de respuestas	64	98,5	100,0
NS/NC	1	1,5	
Total	65	100,0	

## Grado de satisfacción laboral actual

Es mayor a mayor titulación exigida para el puesto de trabajo



# Perfil del Titulado con empleo 67,0%

*Características ocupacionales y grado de satisfacción con el empleo actual: Trayectoria ocupacional*

## Número de ocupaciones desde la finalización de la carrera vs Calidad media

	Frecuencia	Porcentaje	Porcentaje acumulado
1	11	16,9	16,9
2	13	20,0	36,9
3	11	16,9	53,8
4	14	21,5	75,4
5 o más	16	24,6	100,0
Total	65	100,0	

83,1%

**Motivo de cambio de ocupación: “Finalización contrato” (70,4%)  
“Decidí cambiar a otro mejor” (18,5%)**

- 66,2% ha renunciado a ofertas de empleo
- Motivos de renuncia más señalados: “Malas condiciones laborales”, “Incompatibilidades” y “Baja remuneración”

# Perfil del Titulado con empleo **67,0%**

*Características ocupacionales y grado de satisfacción con el empleo actual: **Formación adicional***

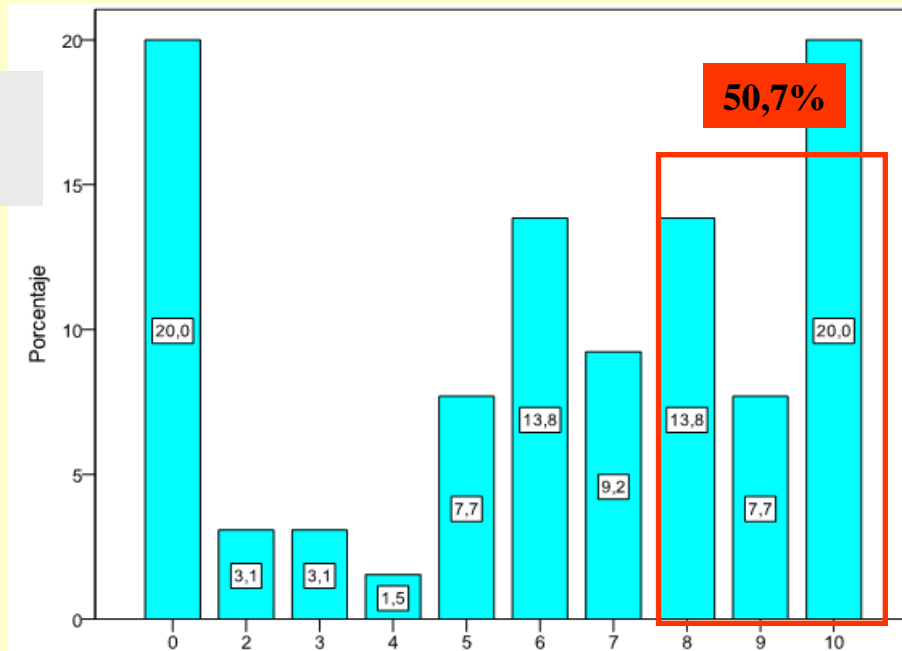
- **50,8%** Necesitó formación adicional.
- **Tipo formación:**
  - Estudios específicos del sector (**35,3%**)
  - Otros estudios (**26,5%**), Otra carrera (**14,7%**)

*Opinión sobre la adecuación de los estudios realizados al mundo laboral*

**Valoración de la relación del trabajo actual con los estudios de Educación Social**

**Media 5,9 puntos**

- **Es mayor para los hombres**
- **Es mayor en categoría de Técnico**





# Perfil del Titulado con empleo 67,0%

*Opinión sobre la adecuación de los estudios realizados al mundo laboral*

## Opinión sobre los estudios de Educación Social

- **Fueron necesarios para mi inserción** (12,3%)
- **Me facilitaron bastante la inserción** (27,7%)
- **Me facilitaron la inserción, aunque necesite formación complementaria** (20,0%)
- **Me han servido poco o nada para insertarme en el mercado laboral** (40,0%)

## Valoración de la importancia de habilidades y competencias

Valoración de la importancia de la habilidades y competencias en el desempeño de un trabajo teniendo en cuenta la experiencia laboral	Media
Saber hacer un informe	7,3
Seguir aprendiendo cosas nuevas	8,5
Trabajar en equipo	8,6
Exponer en público	7,7
Tener iniciativa	8,4
Preocupación por la calidad	7,9
Organizarse bien en el trabajo	8,4
Aplicar lo que sabes a la práctica	8,4

Las valoraciones medias en “Privada nacional” inferiores a “Otra” pero superiores a “ONG” en "Saber hacer un informe", "Trabajo en equipo" y "Exponer en público”

# Perfil del Titulado desempleado 21,6%

- Son los de mayor edad. Edad media 28,2 años
- 90,5% son mujeres . 76,2% terminó sus estudios en tres años
- 95,2% han trabajado desde que finalizó la carrera
- Dos de cada cinco han renunciado a ofertas de empleo

## Tiempo desempleados

	<i>Frecuencia</i>	<i>Porcentaje</i>
<b>Menos de 3 meses</b>	8	38,1
<b>De 3 a 6 meses</b>	2	9,5
<b>De 6 meses a 1 año</b>	4	19,0
<b>De 1 año a 2 años</b>	4	19,0
<b>Más de 2 años</b>	3	14,3
<b>Total</b>	21	100,0

Motivos por los que están en paro:

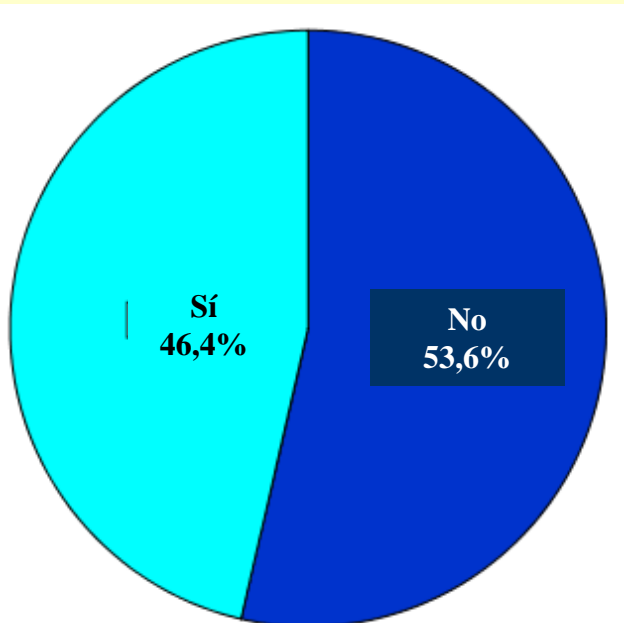
- Finalización contrato (52,4%)
- Dificultades económicas de la empresa (19,0%)

# Perfil del Titulado que sólo estudia 11,3%

- 24,9 años en media. Son los más jóvenes
- Todos son mujeres . 18,2% ha renunciado a ofertas de empleo
- Estudios que realizan
  - “Otra carrera” (41,7%)
  - “Otros cursos de postgrado”, “F. profesional” (16,7% cada uno)

## Conocimiento y valoración del COIE

### Conocimiento del COIE



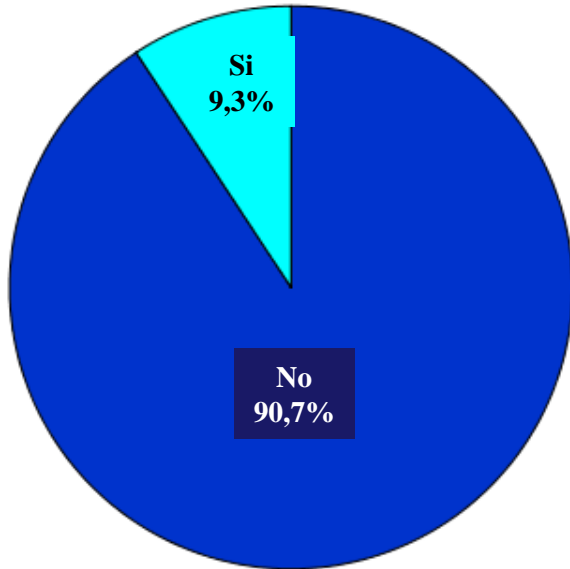
### Utilización

	Frecuencia	Porcentaje
No	33	73,3
Sí	12	26,7
Total	45	100,0

Servicio más utilizado y mejor valorado:  
**Orientación laboral (50,0% ;5,5 puntos)**

# Prácticas en empresas

## Realización de prácticas en empresas



## Duración de prácticas en empresas

	Frecuencia	Porcentaje	Porcentaje acumulado
3 meses	2	22,2	22,2
4 meses	2	22,2	44,4
9 meses	1	11,1	55,6
10 meses	1	11,1	66,7
12 meses	2	22,2	88,9
20 meses	1	11,1	100,0
Total	9	100,0	

- 77,8% de los egresados consiguió las prácticas por sus propios medios
- El 33,3% de los egresados que realizaron prácticas consiguió empleo a través de ellas